

Szív kihívás



Nehézség



Kódmódok:

2. mód - egyéni parancsok



kb. 45 perc

intelino®

NAME _____



Szia, én vagyok az - Jami!

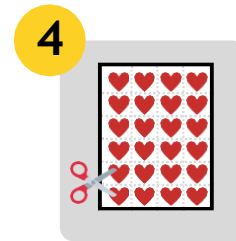
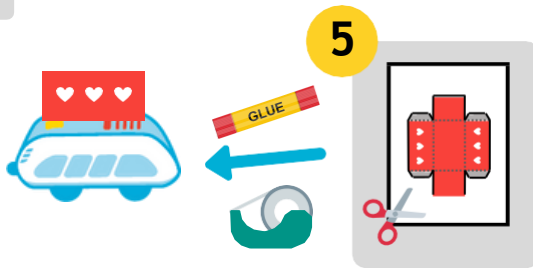
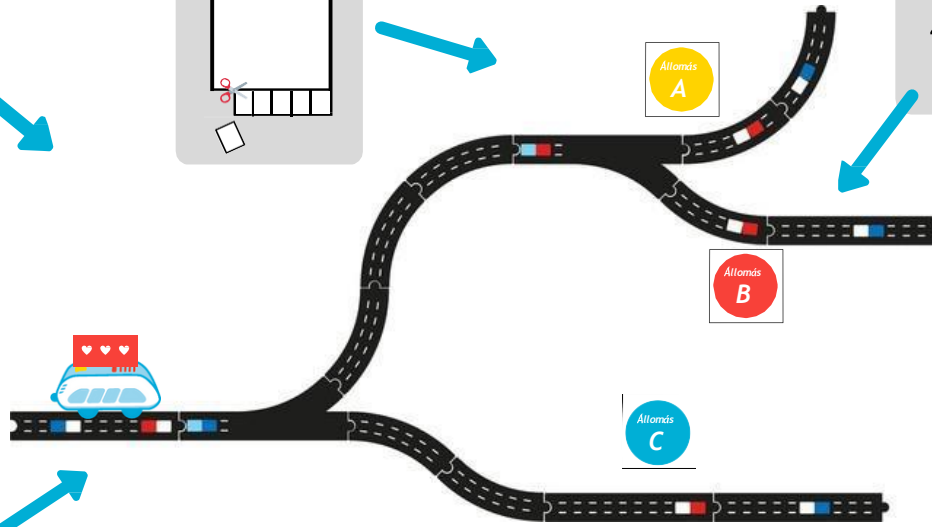
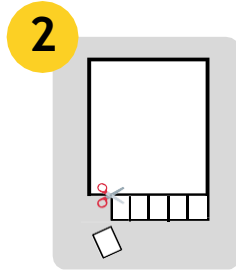
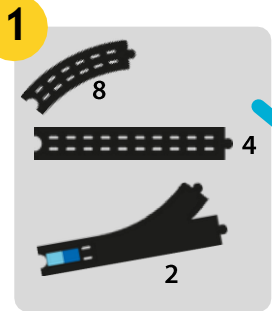
Valentin-napra szíveket szeretnénk szállítani.

Tudnál segíteni abban, hogy mindenki kapjon egy szívet?

Válassza ki a nehézséget

1 - ez az oldal

2 - következő oldal



©2023 intelino

1

Állomás

A

Állomás

B

Állomás

C

Szív kihívás



Nehézség



Kódmódok:

2. mód - egyéni parancsok

🕒 kb. 45 perc

intelino®

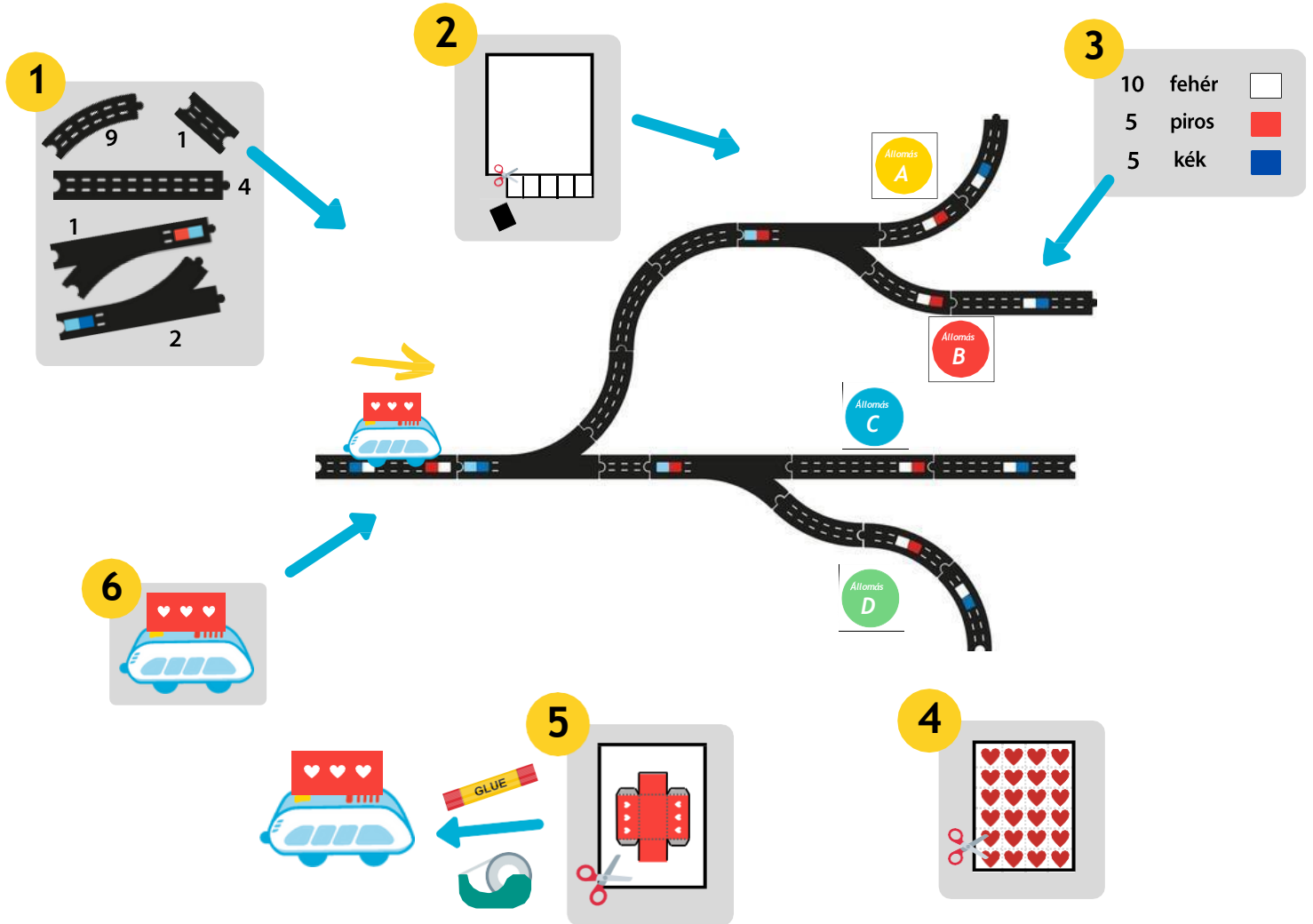
NAME _____



Szia, én vagyok az - Jami!
Valentin-napra szíveket szeretnénk szállítani.
Tudnál segíteni abban, hogy mindenki kapjon egy szívet?

Válassza ki a nehézséget

1 - előző oldal
2 - ez az oldal



©2023 intelino

1

Állomás

A

Állomás

B

Állomás

C

Állomás

D



Vajon mindenki ugyanannyi szívecskét fog kapni? Derítsük ki!

Kövesd a lépéseket!

1. Töltsd meg a kosarat szívekkel, egyikőtöknek gondoskodnia kell arról, hogy a kosár tele legyen szívecskékkel, amikor visszaérkezik a starthoz - amíg el nem fogynak a szívecskék.
2. Indítsd be a motort!
3. Amikor a vonat megáll az egyik állomáson, vedd ki egy szívet a kosárból, és tedd a körre.
4. Állítsd meg a vonatot, amikor a szívek elfogynak!
5. Jegyezd fel az alábbi táblázatban, hogy hány szív érkezett az egyes állomásokra. Használjatok számjeleket vagy számokat.
6. Minden állomás ugyanannyi szívet kapott? Olyan az eredmény, amilyenre számítottát? Beszéljétek meg!

Állomás	A szívek száma
A	
B	
C	
D	



Gondoskodjunk arról, hogy mindenki ugyanannyi szívecskét kapjon!
Egyéni parancsokat használhatunk a programozáshoz.

Kövesd a lépéseket!

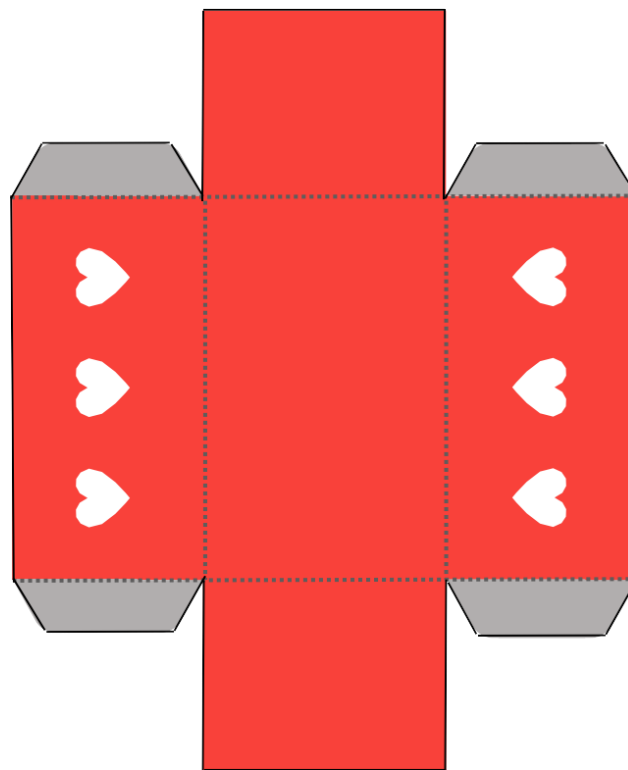
1. Nyisd meg az intelino Play appot!
3. Győződj meg róla, hogy a vonat be van kapcsolva, majd csatlakoztasd az alkalmazáshoz!
4. Koppints a Parancsok gombra, majd a váltók parancsra (a jobb oldali).
5. Adj magenta (rózsaszín) színjelölőt az összes elágazáshoz (váltóhoz).
6. Gondold át, hogyan szeretnéd, hogy a vonat menjen. Az alábbi táblázat segítségével felírhatod a váltások irányát minden egyes elágazásnál. Ezután programozd be az egyéni kormányrendet.
7. Töltsd fel a vonatra egyéni parancsokat!
8. Töltsd be a kosarat szívekkel, állítsd a vonatot a kiindulási pontra, és indítsd el a motort. - ez aktiválja az egyéni parancsokat.
9. Ezúttal minden állomás ugyanannyi szívet kapott? Ha nem, menj vissza az egyéni parancsokhoz, módosítsd és próbáld újra!

Váltó	Irány
1	
2	
3	
4	
5	
6	
7	
8	



Rakománykosár (doboz)

1. Vágd fel a fekete vonalak mentén
Hajtogasd be a szaggatott vonalak mentén
2. Ragaszd össze a szürke szárnyakat az oldalsó téglalap belső oldalára, hogy kosarat alkosson
3. A kosarat egy kis kétoldalas ragasztószalaggal rögzítsd a vonat tetejéhez.





Rakománykosár (doboz)



1. Vágd fel a fekete vonalak mentén
Hajtogasd be a szaggatott vonalak mentén
2. Ragaszd össze a szürke szárnyakat az oldalsó téglalap belső oldalára, hogy kosarat alkosson
3. A kosarat egy kis kétoldalas ragasztószalaggal rögzítsd a vonat tetejéhez.

